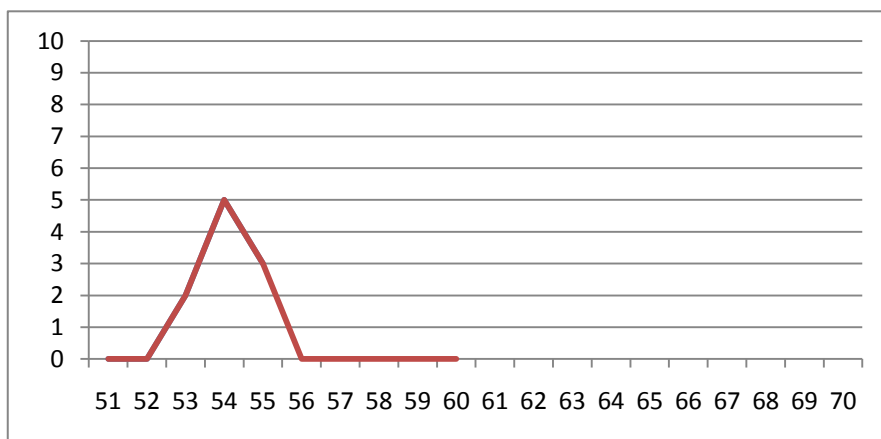


沖縄県立看護大学 A型インフルエンザ患者発生動向(平成23年週別)

更新年月日:平成23年3月4日

沖縄県立看護大学							
週	報告期間	1年(80名)	2年(82名)	3年(86名)	4年(80名)	別科(20名)	計(348名)
51	12/20-12/26	0	0	0	0	0	0
52	12/27-1/02	0	0	0	0	0	0
53	1/03-1/09	1	1	0	0	0	2
54	1/10-1/16	1	2	2	0	0	5
55	1/17-1/23	0	1	1	1	0	3
56	1/24-1/30	0	0	0	0	0	0
57	1/31-2/06	0	0	0	0	0	0
58	2/07-2/13	0	0	0	0	0	0
59	2/14-2/20	0	0	0	0	0	0
60	2/21-2/27	0	0	0	0	0	0
61	2/28-3/06						
62	3/07-3/13						
63	3/14-3/20						
64	3/21-3/27						
65	3/28-4/03						
66	4/04-4/10						
67	4/11-4/17						
68	4/18-4/24						
69	4/25-5/01						
70	5/02-5/08						
計		2	4	3	1	0	10

【沖縄県立看護大学A型インフルエンザ患者発生動向 全学年】



【沖縄県立看護大学A型インフルエンザ患者発生動向 学年別】

